



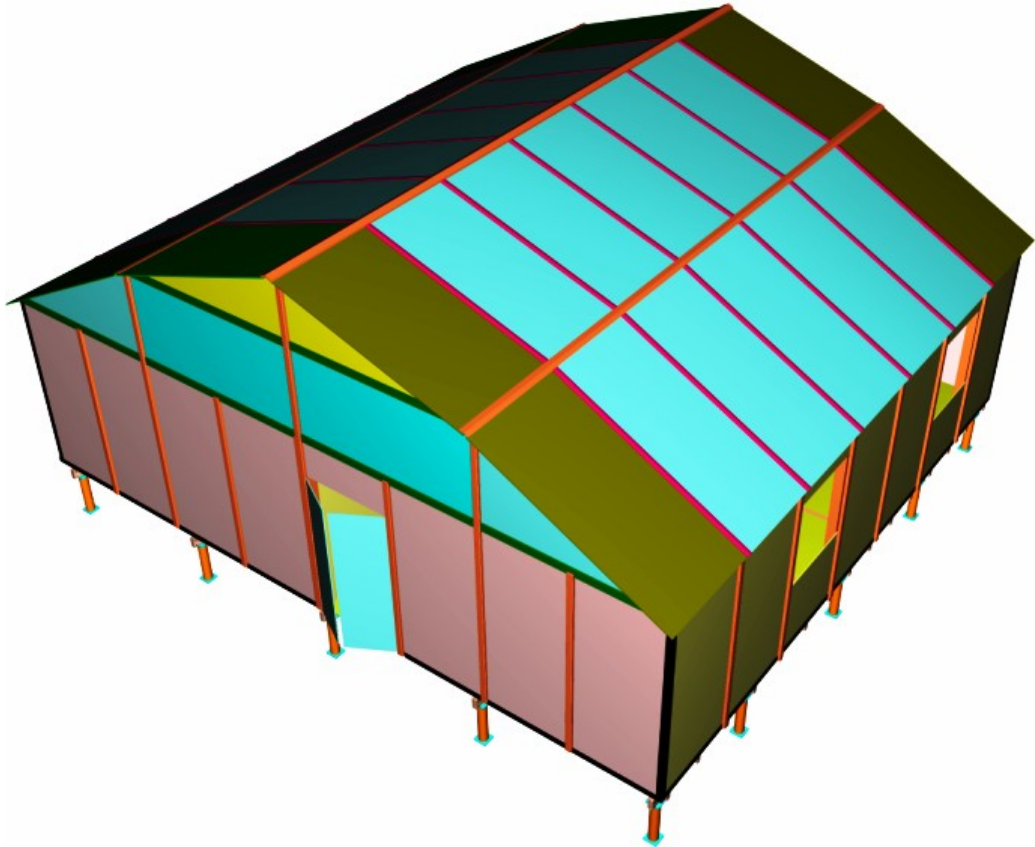
AIDIMA HALLI, VANERINEN, SUURI KOKO

Patentihakemus
Innovaattori

20060592 ja 20060777
Martti Hotti

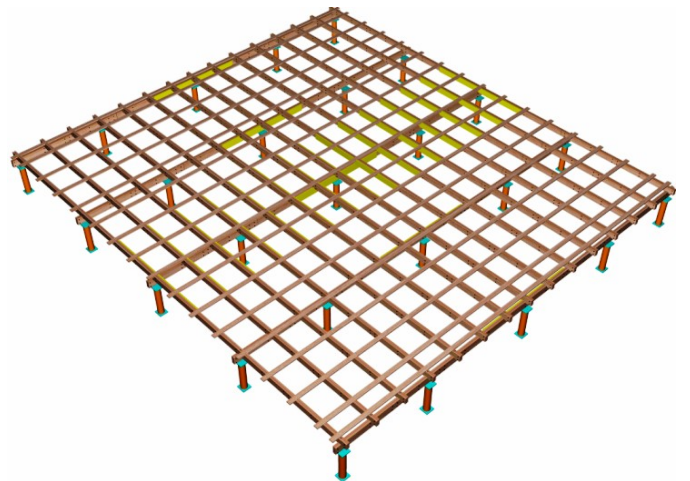
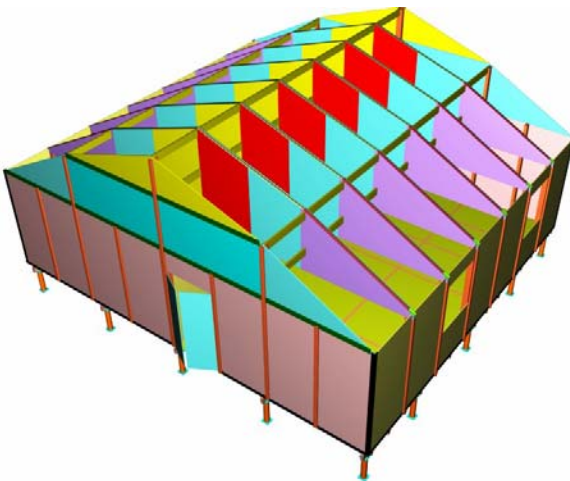
Myytäväenä
Yhteys

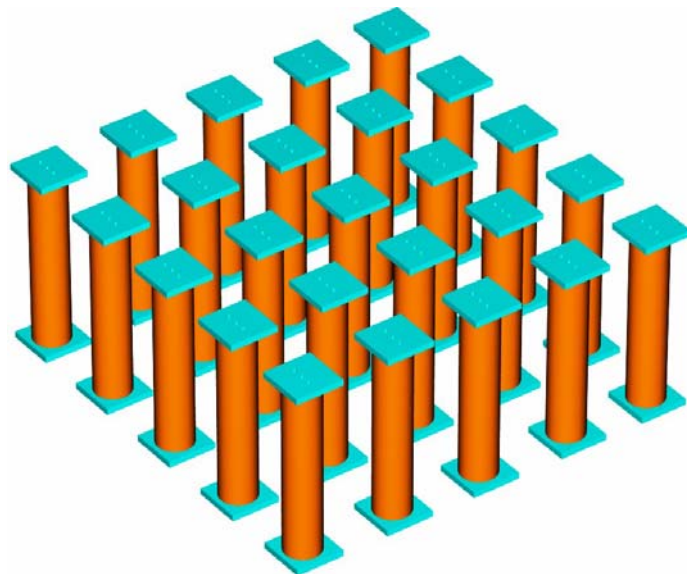
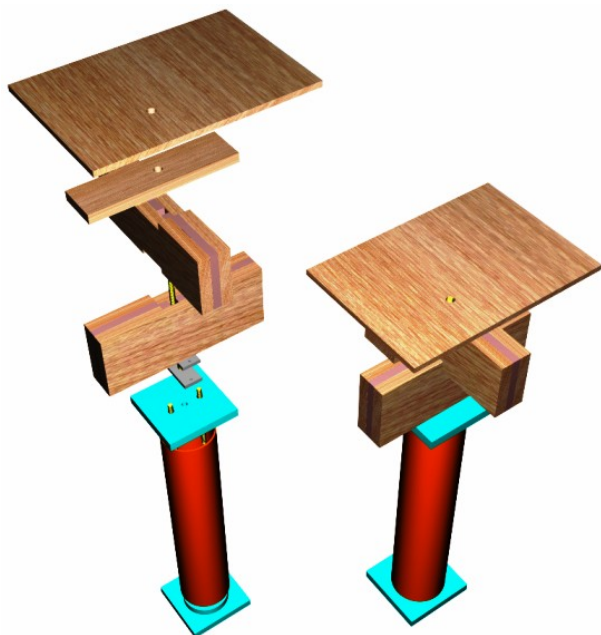
Tuotelisenssi koko innovaatioon
Veikko Saksi (yhteystiedot alla)



Käyttötarkoitus

Varasto, tuotantotila, myyntitila, tilapäinen kriisialueiden hoito- ja joukkomajoitustila. Kevytrakenteinen, nopeasti pystytettävä ja purettava, helposti kuljetettava vankka rakennustyyppi. Kestoikä 20 – 30 vuotta.





Kuvat: hallin lattian säätö ja vanerihallin toplat.

Materiaalit

Päämateriaali filmipintainen 8, 20, 30 ja 50 mm kuusivaneri, yhteensä noin 16 m³.
Teräksellä tuettu runko, terästä 3 200 kg.

Voidaan pystyttää betonilaatalle tai ankkuroitujen tolppien varaan. Tolppien materiaalina 160 mm kiinteistöviemäriputki. Vanerilattiassa korkeuden hienosäätö.

Koko koottuna: korkeus harjalle 5 650 mm, seinän korkeus 3 150 mm, pinta-ala 10.6 x 11.6 m.

Raaka-aineet

Vaneri 8 mm 1.95 m³
Vaneri 20 mm 10.45 m³
Vaneri 30 mm 3.10 m³
Vaneri 50 mm 0.70 m³ Yhteensä 16.2 m³

Teräs: 100 x 150 neliöputki, seinämä 6 mm, yht. 94 m
Teräs: 100 x 50 neliöputki, seinämä 6 mm, yht. 94 m
Yhteinen metripaino 34 kg x 94 m = 3 200 kg

Kolmilehtisarana: 405 m, paino 2.3 kg/m

Raaka-aineiden hintaoletukset (alv 0 %) :
Vaneri 400 €/ m³
Teräs 0.80 €/kg
Kolmilehtisarana 6 €/m

Ominaisuudet

Kuljetuspakkaukset: 150 x 190 x 206, 175 x 340 x 206 cm, teräkset 80 x 320 x 90 cm + varusteet (muovilistat, kiinnitysraudat, pultit ym.) noin 0.5 m³:n laatikossa. Ovet ja ikkunat eri suunnitelman mukaan. Kuljetuspakkaus: muovikääre. Paino vanerilattiavarustuksella noin 12 500 kg.

Tuotantolinjat

Tuotantolinjan teoreettinen laskentaperusta: 50 hallia/8 h

1. Kattotuolit: Osien työstövaiheina sahaus ja poraus. Linjoja 11, työntekijöitä yhteensä 16

2. Katto- ja seinälevyt: määrämittaisten levyjen poraus ja saranapuoliskon kiinnitys koneellisella popniittauksella. Linjoja 11, työntekijöitä 24.



3. Kattotuolien yhdistäjäorsien valmistus: Yksi linja, kaksi työntekijää.

4. Lattian alusrakenteiden valmistus: vanerilaihoiden sahaus ja poraukset.
11 linjaa, yhteensä 22 työntekijää.

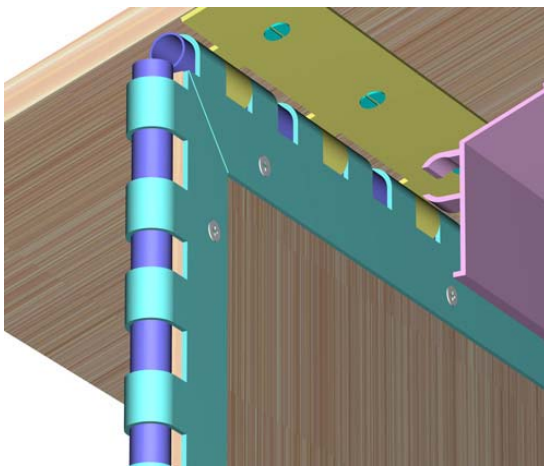
5. Pakkaustyö: 4 työntekijän ryhmä kokoaa 4 hallin paketit päivässä;
50 hallia = 50 työntekijää.

Tuotantolinjoja yhteensä: 34 kpl.

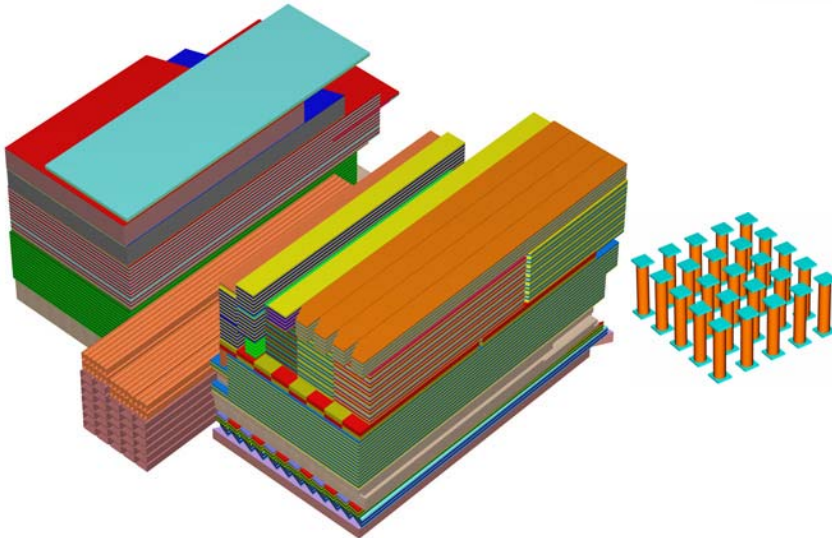
Työntekijöitä yhteensä: 160 + aputyövoima 10 = 170 työntekijää.

Kokoamisaika valmiisiin perustuskuoppiin: 5 miehen ryhmä noin 2 pv.

Alihankinnat: ovet, ikkunat, muoviset peitelistat, pultit, muovi-vaneri -tolpat ja runkoteräkset.



Kuvat: saranat



Kuvat: vanerimökki, iso, kuljetuspakkaus